

B | R | N | O

ITI

**novinky, výzvy, personální kapacity
informace o dalším postupu**



**Kancelář strategie města
Magistrát města Brna**

- Předložení ISR BMO všem relevantním řídicím orgánům OP
- Podání žádosti do OPTP na zajištění administrativních kapacit
- Nastavování interních procesů pro zprostředkující subjekt (ZS)
- Dohoda veřejnoprávní smlouvy s IROP a její schválení v ZMB
- Příprava kritérií pro první výzvy na nejbližší MV IROP (květen)
- Paralelní práce na kondicionalitách pro vypsání výzev:
 - Plán udržitelné městské mobility (PUMP)
 - Místní akční plány (MAP) a Krajský akční plán (KAP)
 - Strategie sociálního začleňování (SZZ)

ITI – alokace ve strategii

<i>Dotační programy EU</i>	<i>Finanční alokace (v mil. Kč) pro projekty BMO – dotační prostředky</i>
IROP	2 233 (dopravní terminály, parkoviště P+R, cyklostezky, vozidla VHD, vzdělávací a sociální infrastruktura)
OPŽP	200 (odpadové hospodářství, protipovodňová opatření)
OPD	2 106,5 (prodloužení tramvajových a trolejbusových tratí, dopravní telematika)
OPPIK	750 (kreativní průmysly, služby pro MSP, snižování energetické náročnosti)
OPZ	121,5 (sociální služby)
Σ	5 411

→ léto 2016

- **Infrastruktura vzdělávání (MŠ) – IROP**
- **Vozidla veřejné hromadné dopravy – IROP**
- **Cyklostezky – IROP**
- **Dopravní telematika – OPD*/IROP**
- **Infrastruktura pro tramvajové a trolejbusové tratě – OPD***

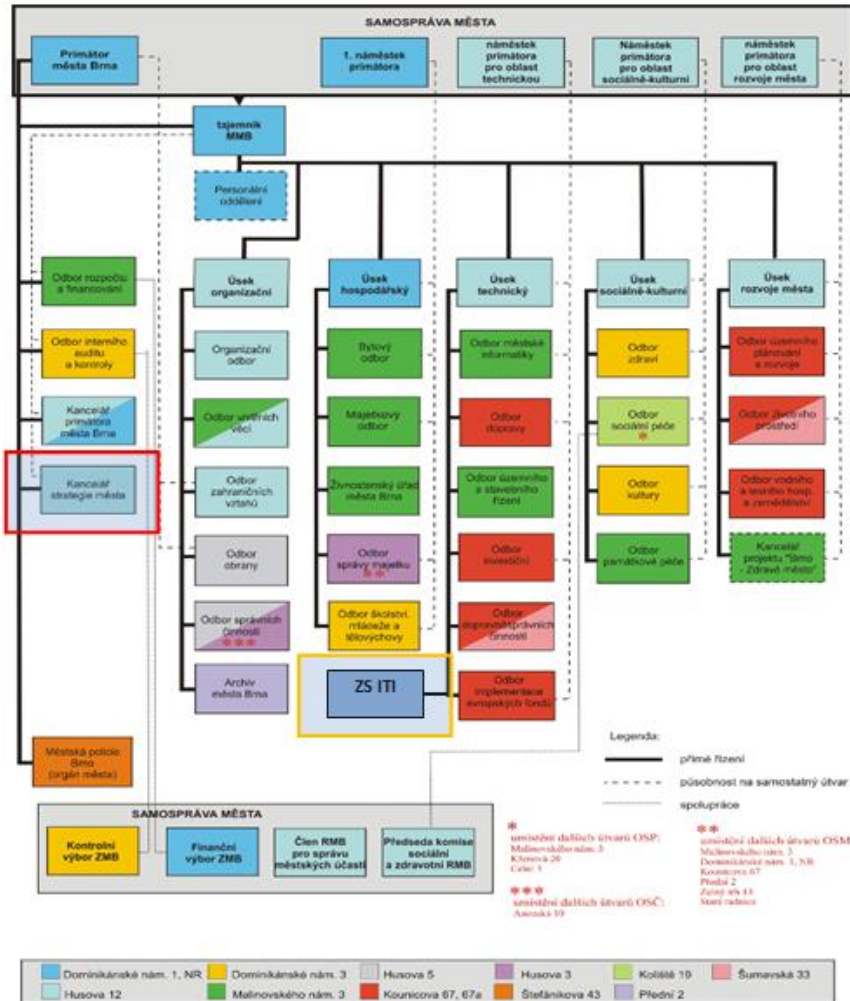
→ zima 2016

- **Infrastruktura sociálních služeb – IROP**
- **Infrastruktura vzdělávání (ZŠ) – IROP**
- **Sociální bydlení – IROP**
- **Úspory energie v SZT – OPPIK**

* Závisí na schválení novely o SFDI.

Personální zajištění ITI – schéma a základní popisy činností

Organizační schéma MMB s vyznačením relevantních odborů:



Referát řízení ITI a metropolitní spolupráce (KSM) – vznik od 1. 2. 2016 (max. 4,5 FTE)

Č.	Název funkce MMB	Úvazek	Činnost
1	Vedoucí referátu (manažer ITI a strategických projektů)	1,0	Zodpovědnost vůči Řídicím orgánům za řízení všech fází životního cyklu integrované strategie, tj. přípravu a vlastní tvorbu integrované strategie, projednání a schválení
2	Asistent manažera ITI	1,0	strategie, a řízení, naplňování financí a indikátorů, monitoring a evaluaci integrované strategie (dle MPIN).
3	Koordinátor a administrátor ITI	1,0	
4	Koordinátor územní spolupráce	0,75	
5	Koordinátor pracovních skupin	0,75	

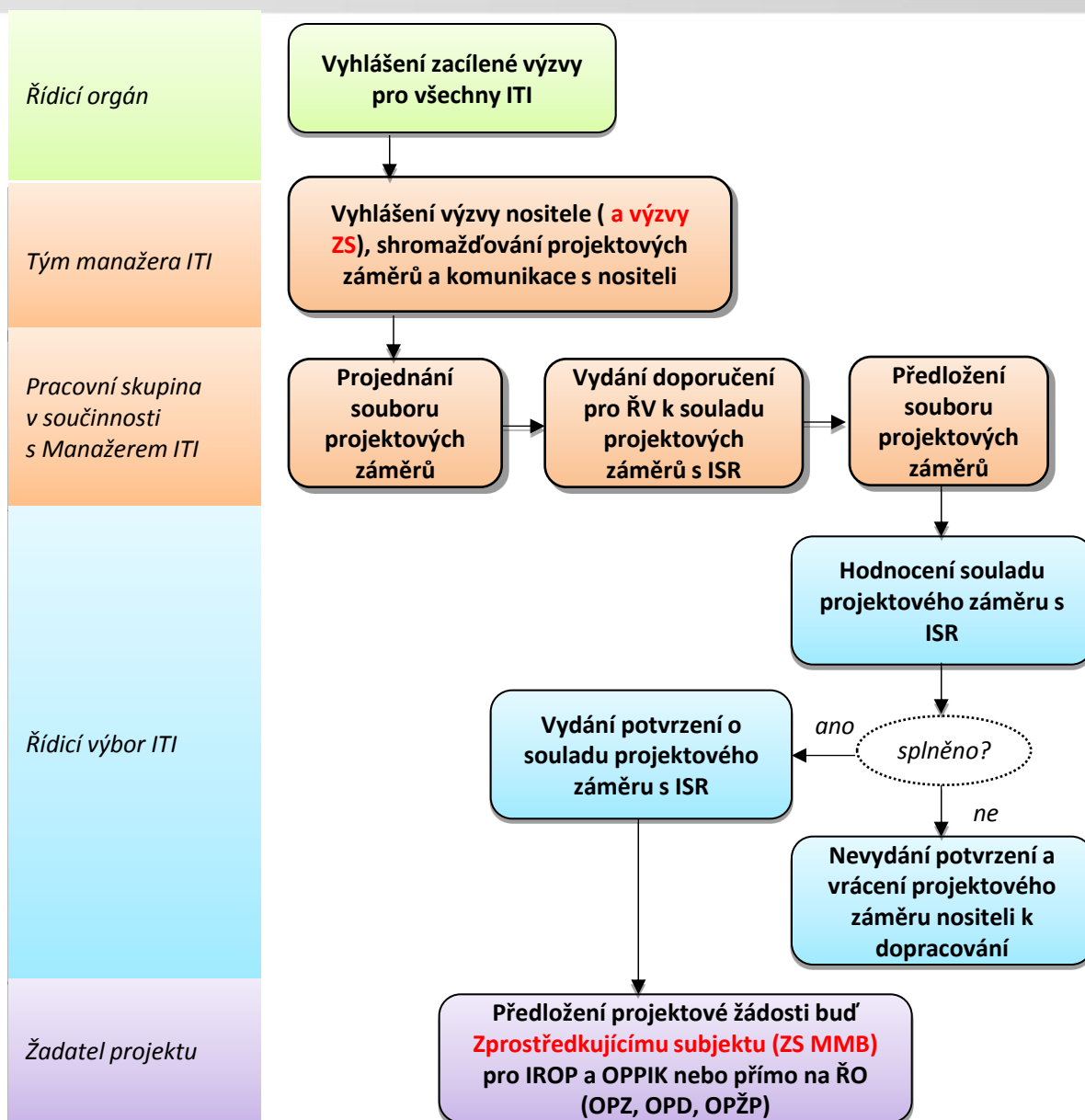
Referát ZS ITI (ÚT) – vznik od 1. 3. 2016 (max. 2,5 FTE)

Č.	Název funkce MMB	Úvazek	Činnost
1	Vedoucí Referátu ZS ITI	1,0	Pověření k výkonu vybraných činností formálního a věcného hodnocení integrovaných projektů na základě podepsané veřejnoprávní smlouvy s MMR a s MPO.
2	Manažer ZS ITI	1,0	
3	Manažer ZS ITI	0,5	

Nositel ISR

ZS ITI

Cesta projektového záměru





Brno aktuálně

Doprava

Volná místa

Mapy

Potřebuji si vyřídit

Bezpečnost

Občan

Turista / Volný čas

Podnikatel / Investor

Správa města

Integrovaná strategie rozvoje Brněnské metropolitní oblasti pro uplatnění nástroje ITI

• Aktuality

• **Informace pro žadatele – aktuální výzvy**

• Vymezení území Brněnské metropolitní oblasti (BMO)

• Atlas Brněnské metropolitní oblasti

• Proces tvorby strategie

• Hodnocení SEA

• Realizace strategie

• Finální znění operačních programů 2014 - 2020

• Kontaktní údaje

[Úvodní strana](#) > [Integrovaná strategie rozvoje Brněnské metropolitní oblasti pro uplatnění nástroje ITI](#) > [výzvy](#)

Předběžný plán integrovaných výzev (2016 – 2017)

Léto 2016 (červen)

- Infrastruktura vzdělávání (MŠ) – IROP
- Vozidla veřejné hromadné dopravy – IROP
- Dopravní telematika – OPD/IROP
- Cyklodoprava – IROP

Podzim/Zima 2016

- Infrastruktura sociálních služeb – IROP
- Infrastruktura pro tramvajové a trolejbusové tratě – OPD
- Infrastruktura vzdělávání (ZŠ) – IROP
- Sociální bydlení (IROP)

Bližší informace k jednotlivým výzvám budeme průběžně doplňovat.

DĚKUJI ZA POZORNOST



Petr ŠAŠINKA, manažer ITI

542 172 058

sasinka.petr@brno.cz

www.brno.cz/iti

