

Národní plán obnovy (NPO)

výzvy Ministerstva průmyslu a obchodu

25. zasedání Regionální stálé konference
pro území Jihomoravského kraje
25. 2. 2022



MINISTERSTVO
PRŮMYSLU A OBCHODU



RRF, NPO – popis, aktuality

Ústřední prvek nástroje Next Generation EU nabízející úvěry a granty, které budou k dispozici na podporu reforem a investic.

NPO ČR:

179 mld. Kč z RRF a 12 mld. Kč ze SR

22% Digitalizace

42% Zelená transformace

➤ https://ec.europa.eu/info/business-economy-euro/recovery-coronavirus/recovery-and-resilience-facility_en

Název	Alokace [mld. EUR]	
Nástroj pro oživení a odolnost	celkem	672,5
	úvěry	360
	granty	312,5
ReactEU		47,5
Horizont Evropa		5
InvestEU		5,6
Rozvoj venkova		7,5
Fond pro spravedlivou transformaci (FST)		10
RescEU		1,9
Celkem		750



NPO přehled pilířů

Pilíř 1: Digitální transformace (14,60%)

- Růst produktivity a konkurenceschopnosti (lepší propojenost a pokrytí pomocí rychlého a stabilního připojení)
- Snížení administrativní zátěže (lepší komunikace s veřejnou správou, zrychlení stavebního řízení)
- Digitalizace podniků (programy přímé podpory digitální transformace podniků), Podpora start-upů

Pilíř 2: Fyzická infrastruktura a zelená tranzice (44,70%)

- Budování neveřejné dobíjecí infrastruktury
- Budování recyklační infrastruktury, cirkulární řešení v podnicích

Pilíř 3: Vzdělávání a trh práce (21,50%)

- Re-skilling a up-skilling (zvýšení digitálních dovedností)

Pilíř 4: Instituce a regulace a podpora podnikání v reakci na COVID-19 (5,70%)

- Podpora podnikání (kvazikapitálové nástroje NRB – rozvoj MSP)
- Podpora kulturního a kreativního sektoru (digitalizace, modernizace, podpora VaVal)

Pilíř 5: Výzkum, vývoj, inovace (6,90%)

- Podpora výzkumu vývoje a inovací v podnicích (podpora zavádění inovací do podnikové praxe, podpora v oblasti životního prostředí, dopravy)

Pilíř 6: Zdraví a odolnost obyvatel (6,50%)

- Podpora odolnosti systému zdravotnictví na krizové situace, podpora výzkumu a vývoje ve zdravotnictví



Základní povinnosti pro podnikatele

- ➔ Postupovat v souladu s výzvou a s pokyny vlastníka komponenty a implementačního subjektu, s českou a evropskou legislativou, zejména zajistit součinnost při poskytování informací, zachovávat tzv. auditní stopu
- ➔ Dodržovat principy ochrany finančních zájmů EU (dvojí financování, korupce, podvody, střet zájmů) -> RED FLAGS
- ➔ Dodržovat povinnosti spojené s publicitou
- ➔ **Projekty** musí být zrealizovány **nejpozději** do 2.Q 2026



Financováno
Evropskou unií
NextGenerationEU



Národní
plán
obnovy

Výzvy MPO

Výstavba vysokorychlostního připojení k internetu

Fotovoltaické systémy s/bez akumulace

Cirkulární řešení v podnicích

Úspory vody v podnicích

Elektromobilita pro podnikatele



Výstavba vysokorychlostního připojení k internetu

- ➔ možnost podpořit budování sítí 4G a 5G
- ➔ podpora strany nabídky i poptávky
- ➔ cílem co nejširší využívání internetu v lokalitě
- ➔ místa vytipována - analýza Českého telekomunikačního úřadu
- ➔ program podpory je aktuálně finalizován
- ➔ veřejné konzultace se zapojením operátorů a podnikatelských subjektů

<https://www.verejnakonzultace.cz/>



Fotovoltaické systémy s/bez akumulace

Vyhlášení výzvy: 1.Q 2022

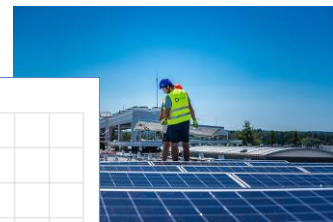
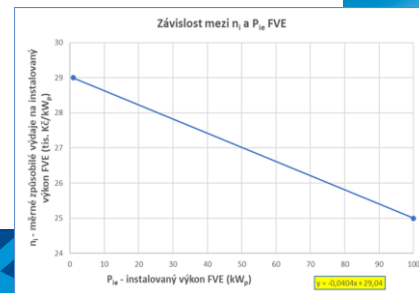
Forma výzvy: Průběžná výzva (kontinuální výzva) a jednokolová (žádost o podporu)

Alokace: 2 mld. Kč – **MŮŽE SE NAVÝŠIT NA 4MLD. Kč**

Příjemci podpory: Podnikatelské subjekty (MSP a VP). Vyjma podniků vlastněných 100% veřejným subjektem (netýká se státní organizace Správa železnic) a podniků provozujících zařízení v EU ETS na území České republiky.

Cílové území: celá ČR, **VČETNĚ Prahy**

Indikátor: Zvýšení instalovaného elektrického výkonu u podpořených subjektů



Fotovoltaické systémy s/bez akumulace

Výčet podmínek výzvy:

- ➔ Podpořeny budou projekty od 1 kW do 1 MW.
- ➔ Pouze 1 odběrné místo na projekt.
- ➔ Není stanovena podmínka vlastní spotřeby! Není nutné tedy zpracovávat Energetický posudek!
- ➔ Není nutné realizovat výběrové řízení – aplikace jednotkových nákladů (tvz. Zjednodušená metoda vykazování v OP TAK).
- ➔ Míra podpory 35% u FVE a 50% u Akumulace. Dotace bude vyměřena ze stanovených měrných způsobilých výdajů.

Cirkulární řešení v podnicích

Hlavní cílová skupina: Podnikatelské subjekty

Alokace: 1 mld. Kč

Cílové území: Území České republiky, včetně území hl. m. Prahy



Podporované aktivity:

- Proces optimalizace spotřeby vody v rámci samotného výrobního procesu, resp. v procesu poskytování služeb – zavádění technologických změn, jejichž cílem je primární snížení spotřeby vody, případně i úplná eliminace potřeby vody;
- Přímá recyklace vody ve výrobních odvětvích s vysokou spotřebou vody (energetika, průmysl potravinářský, papírenský, chemický, textilní, zpracovatelský a recyklační a další), přímá recyklace ve vybraných odvětvích služeb, instalace uzavřených cirkulačních okruhů namísto lineárních/otevřených;
- Opětovné využívání znečištěné/využité provozní vody v jiných procesech – instalace filtračních technologií (např. pro vody znečištěné pouze tuhými látkami) a pro přípravu vody k dalšímu jinému využití v rámci podniku, včetně sociálních zařízení;
- Optimalizace využívání vody v obslužných provozech podniků (mimo hlavní výrobní proces) – údržba, logistika, doprava, sociální zařízení;
- Snižování ztrát vody v uzavřených okruzích nebo rozvedech vody

Úspora vody v průmyslu

Hlavní cílová skupina: Podnikatelské subjekty

Alokace: 1 mld. Kč

Cílové území: Území České republiky, včetně území hl. m. Prahy

Podporované aktivity:

- Proces optimalizace spotřeby vody v rámci samotného výrobního procesu, resp. v procesu poskytování služeb – zavádění technologických změn, jejichž cílem je primární snížení spotřeby vody, případně i úplná eliminace potřeby vody;
- Přímá recyklace vody ve výrobních odvětvích s vysokou spotřebou vody (energetika, průmysl potravinářský, papírenský, chemický, textilní, zpracovatelský a recyklační a další), přímá recyklace ve vybraných odvětvích služeb, instalace uzavřených cirkulačních okruhů namísto lineárních/otevřených;
- Opětovné využívání znečištěné/využité provozní vody v jiných procesech – instalace filtračních technologií (např. pro vody znečištěné pouze tuhými látkami) a pro přípravu vody k dalšímu jinému využití v rámci podniku, včetně sociálních zařízení;
- Optimalizace využívání vody v obslužných provozech podniků (mimo hlavní výrobní proces) – údržba, logistika, doprava, sociální zařízení;
- Snižování ztrát vody v uzavřených okruzích nebo rozvodech vody.



Podpora nákupu vozidel - Vozidla (el, H2) pro podnikatelské subjekty

Hlavní cílová skupina: obce, kraje, st. správa i podnikatelé

Plánované vyhlášení výzvy: 1.Q 2022

Alokace: 0,6 mld. Kč

Cílové území: Území České republiky, včetně území hl. m. Prahy

- ➔ nákup osobních i užitkových elektromobilů pro podnikatelské subjekty
- ➔ pořízení dobíjecích stanic



Výběr výzev NPO - MZe

Budování lesů odolných klimatické změně- Finanční příspěvek na obnovu, zajištění a výchovu lesních do 40 let věku

- příjem žádostí probíhá
 - sadby, podsadby, individuální zajištění lesních porostů

Zadržování vody v lesích – příjem žádostí probíhá

- vodní nádrže, úprava vodních toků, protierozní ochran, apod.



Výběr výzev NPO - MK



Kreativní vouchery - 4.Q

- tvorba komunikační platformy vč. národní galerie kreativců, podpora žadatelů skrze vouchery

Digitalizace kulturních statků a národních kulturních památek

- 4.Q, 2 aktivity: 2D digitalizace kulturních památek, sbírkových předmětů, 3D – digit. audiovizuálního obsahu zařazeného do sbírkového fondu

Výběr výzev NPO - MŠMT

Investice do rozvoje vybraných klíčových akademických pracovišť

- 2.Q, výzva na stavební práce, interiérové a přístrojové vybavení



Výběr výzev NPO - MD

Ochrana zranitelných účastníků silničního provozu

- ➔ Datum vyhlášení výzvy: 31.03.2022
- ➔ Datum zahájení příjmu žádostí o podporu: 01.04.2022
- ➔ Plánované datum ukončení příjmu žádostí: 30.06.2023
- ➔ Plánovaná alokace výzvy: 0,6 mld. Kč
- ➔ Stručný popis:
- ➔ Plánovanými aktivitami:
 - ▶ Cyklostezky, chodníky, bezbariérové trasy



<https://www.mdcr.cz/Dokumenty/Evropska-unie/Programy/Narodni-plan-obnovy/Komponenta-2-1-Udrzitelna-doprava>

Výběr výzev NPO - MPSV



Rozvoj a modernizace materiálně technické základny sociálních služeb

- ➔ Datum vyhlášení výzvy: 20.02.2022
- ➔ Datum zahájení příjmu žádostí o podporu: 01.03.2022
- ➔ Plánované datum ukončení příjmu žádostí: 31.05. 2022 – 1. kolo, 31.08. 2022 – 2. kolo, 30. 11. 2022 – finální
- ➔ Plánovaná alokace výzvy: 3 mld. Kč

- ➔ Plánovanými aktivitami:
 - ▶ Nákup nemovitostí včetně pozemků, výstavba, rekonstrukce a úpravy objektu, či zázemí pro poskytování sociální služby, kdy cílovou skupinou jsou: Osoby sociálně vyloučené či ohrožené sociálním vyloučením, osoby se zdravotním postižením, senioři / kraje, obce, města, městysy, městské části, městské obvody, hl. m. Praha, dobrovolné svazky obcí, příspěvkové organizace, OSS, PO OSS, spolky, OPS, ústavy, církve, nadace

<https://www.mpsv.cz/web/cz/narodni-plan-obnovy>

Výběr výzev NPO - MŽP

Nová zelená úsporám – rodinné domy

- ➔ Datum vyhlášení výzvy: 21.09.2021
- ➔ Datum zahájení příjmu žádostí o podporu: 12.10.2021
- ➔ Plánované datum ukončení příjmu žádostí: 30.06.2025
- ➔ Plánovaná alokace výzvy: 6 mld. Kč

Plánovanými aktivitami:

- ▶ A- Zateplování stávajících rodinných domů
- ▶ B- Výstavba nových rodinných domů s velmi nízkou energetickou náročností
- ▶ C- Zdroje energie – výměna zdrojů tepla a instalace OZE
- ▶ D- Adaptační a mitigační opatření – hospodaření se srážkovou a šedou vodou, výstavba zelených střech, stínící technika, elektromobilita.
- ▶ E- Projektová podpora a bonus

<https://novazelenausporam.cz/>



Děkuji za pozornost

Mgr. Bc. Jana Nečasová
VO oddělení metodické podpory
necasovaj@mpo.cz



MINISTERSTVO
PRŮMYSLU A OBCHODU

www.planobnovyCR.cz
npo@mpo.cz